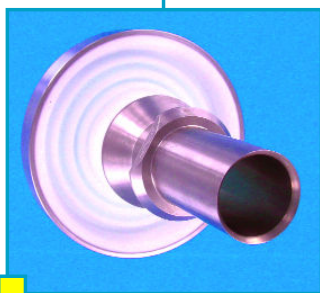




adhésion membranes giunti
 moulding gomma MODELLO
 bellows joints plastométer Blasebälge

NEUHEITEN



DAS UMFASSENDE ANGEBOT VON EFJM

EFJM ist spezialisiert auf die Konzipierung und Realisierung von Dichtsystemen für die Luftfahrt, die Verteidigungs-, die Pneumatikindustrie und auch für Hersteller von Abfüllmaschinen für flüssige, viskose und teigige Produkte.

Das Forschungs- und Entwicklungsteam bringt seine Erfahrung und sein Know-how für die Lösung von Problemen ein, die mit Dichtheit zu tun haben.

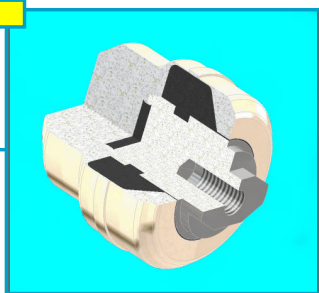
- Kolben aus Kompositstoff Edelstahl/Gummi/PTFE Compound
- Kolben aus Edelstahl/Gummi/PTFE Compound
- Führungsdichtungen aus PTFE Compounds
- Deformations-Dosiermembranen

Gummi ist ein mechanischer Werkstoff, dessen visko-elastischen Eigenschaften wir benutzen, um dem PTFE eine "Federwirkung" zu verleihen. Diese ermöglicht der dynamischen Zone (Lippe),

den Kontakt mit der statischen Zone aufrechtzuerhalten. Diese Dichtheitssysteme werden nach Maß und in Übereinstimmung mit dem Lastenheft des Kunden ausgeführt und zwar unter Beachtung der Vorgaben seiner Umgebung.

DAS KNOW-HOW ÜBER ELASTOMERE

Von der Qualität der Elastomere hängt der optimale Einsatz der Dichtheitssysteme in der Arbeitsumgebung ab. EFJM hat Formeln für Gummi optimiert, die speziell auf die Verwendung des Endprodukts angepasst sind und verfügt über ein Labor, das für die Kontrolle der physikalisch-chemischen Eigenschaften der Elastomere ausgestattet ist. Wir haben einen permanenter Vorrat zur Verfügung, um den verschiedenen, spezifischen Kundenwünschen effektiv und zeitnah gerecht zu werden.



EFJM, News

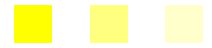
Unsere kleine Betriebsgröße hat nichts mit unserer strategischen Position zu tun, sondern ist das Resultat einer besonderen Organisation. Wie sind ein Ingenieurbüro mit Fertigungswerkstatt. Lösungen in den Grenzbereichen der Technik zu konzipieren, stellt immer ein gewisses Risiko dar.

Diese Lösungen unter annehmbaren wirtschaftlichen Bedingungen in die Praxis umzusetzen, ist ein unbestreitbarer Vorteil. Diese Leistungsfähigkeit über mehr als 35 Jahre fortzusetzen, drückt sich auch in Zahlen aus: Über 200 neue Produkte jährlich, 20 % unseres Umsatzes stammt aus Produkten, die jünger als ein Jahr sind.

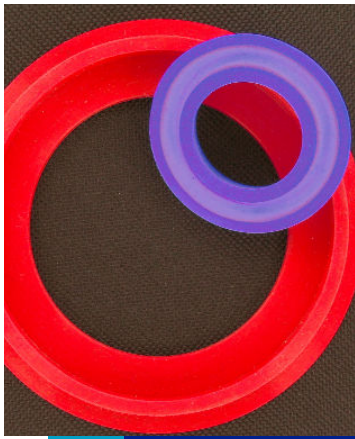
SPEZIALIST FÜR KONZIPIERUNG UND REALISIERUNG VON DICHTUNGSTECHNIK

www.efjm.com - +33 2 32 58 10 09





Neuheiten



**U n s e r
Forschungs-
u n d
Entwicklungs-
team löst
Dichtungs-
probleme und
entwickelt
jeden Tag ein**

neues Produkt:

Abdichtende Schutzvorrichtung aus Verbundwerkstoff auf Metallträgermaterial.

Diese Vorrichtung schützt ein mechanisches Gelenk vor Schmutzpartikeln in seiner Arbeitsumgebung, welche die Reibungsflächen beschädigen können, so dass das Gelenk häufig und kostenintensiv ausgewechselt werden muss. Das Problem wird von den Benutzern erkannt, die sich über die erhöhte



Lärmentwicklung eines beschädigten oder verschlissenen Systems beschweren.

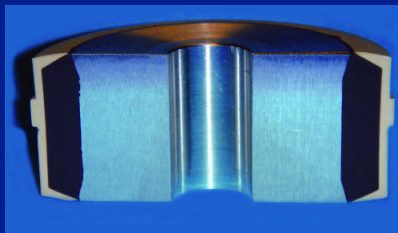
Als EFJM für die Planung und Anbringung eines Staubschutzes angefragt wurde, haben wir zur entscheidenden Verbesserung der Funktion und der Lebensdauer des Gelenks beigetragen. Dies erforderte, die voraussichtliche

Funktion des Staubschutzes in extremen Winkelstellungen zu antizipieren.

Dosierkolben für Rillettes

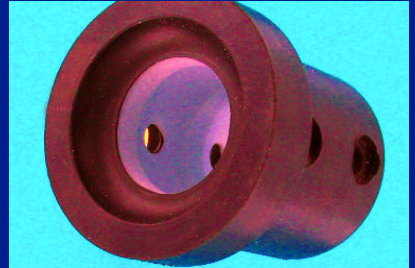
Durch das geradlinige Verfahren eines Kolbens in der Büchse wird ein bestimmtes Volumen erreicht: die Rillette-Dosis!

Sie wissen bestimmt, welche schwerwiegenden Folgen eine Schwäche bei der Einhaltung der



aseptischen Bedingungen hervorgerufen kann. Unser Kunde, der sich in Deutschland befindet und der sensibel für die Zwänge dieses Marktes ist, hat selbstverständlich den EFJM-Lösungen vertraut. In einem solchen Fall besteht die Schwierigkeit für unser R&D Team darin, unsere Konzeptionsregeln anwenden zu können, die vom Grad der Viskoelastizität der verformbaren Zone bestimmt werden. Diese Regeln werden zusammen mit dem plastischen und tribologischen (schmierungstechnischem) Verhalten der Kontaktzone angewandt und dies alles unter, vom Kunden festgelegten, eingeschränkten volumetrischen Bedingungen. Unser reicher

Erfahrungsschatz und die Vielfältigkeit der Werkstoffe, die den Vorschriften und Anforderungen entsprechen, sind für unsere Kunden die Gewähr einer raschen Optimierung, und dies oftmals direkt auf den Produktionslinien.



Ausstattung mit PTFE Beschichtung

Um die Dichtheit eines Antriebsschafts gewährleisten zu können und gleichzeitig "Dampfsperren" für ein sehr hohes Niveau der Keimfreiheit zu realisieren, fragt uns einer unserer Kunden, ein Nahrungsmittelabfüllmaschinenhersteller, nach unseren Kompetenzen auf dem Gebiet der PTFE Aufbringung.

Die Schwierigkeit hierbei besteht darin, eine dünne Schicht PTFE mit komplexer Form aufbringen zu können. Mit geringer Schichtstärke kann über kleine Belastungsamplituden eine ausreichende Reaktivität der elastischen Verformungszone erzielt werden. Diese Technik wird von einem unserer ersten Patente beschrieben.

EFJM IN ZAHLEN

Année	CA Général € Millions	Effectif
2006-2007	2,500	22
2005-2006	2,300	20
2004-2005	2,200	19

Umsatzbezogene Jahresinvestition: 10 %

Struktur der Kundschaft nach Märkten:

- | | |
|---------------------------|------|
| 1 Nahrungsmittelindustrie | 55 % |
| 2 Pneumatik | 20 % |
| 3 Luftfahrt/Verteidigung | 10 % |
| 4 Sonstige | 15 % |

