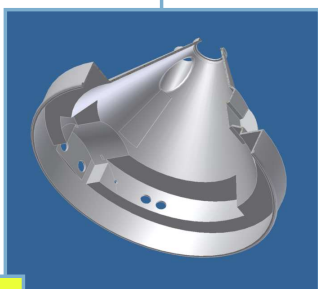
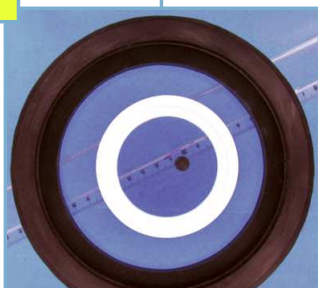




adhésion
membranes
giunti
bellows
moulding
rubber
plastometer
MODELLO
joints
Blasebälge

NOUVEAUTES



L'OFFRE GLOBALE

EFJM est spécialisée dans la conception et la réalisation de systèmes d'étanchéité pour l'aéronautique, le militaire, le pneumatique, ainsi que pour les machines de conditionnement pour produits liquides, visqueux et pâteux.

L'équipe R & D apporte son savoir-faire et son expérience dans la résolution de tous les problèmes liés à l'étanchéité :

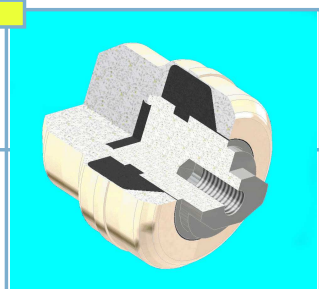
- pistons composites inox/caoutchouc/PTFE
- boisseaux inox/caoutchouc/PTFE
- joints de guidage composites/PTFE
- membranes de dosage par déformation

Le caoutchouc est un matériau de construction mécanique dont nous utilisons les propriétés visco-élastiques pour conférer au PTFE un effet "ressort" lui permettant de

maintenir en contact la zone frottante (lèvre) avec la chemise. Ces systèmes d'étanchéité sont réalisés sur mesure selon le cahier des charges client et respectant les contraintes de leur environnement.

LA MAITRISE DES ELASTOMERES

De la qualité des élastomères dépendra l'utilisation optimale des systèmes d'étanchéité dans leur environnement de travail. EFJM a mis au point des formules de caoutchouc spécialement adaptées à l'utilisation du produit final et dispose d'un laboratoire pour la maîtrise des caractéristiques physico-chimiques des élastomères. Elle tient à disposition un stock permanent pour répondre efficacement, dans les meilleurs délais, aux diverses demandes spécifiques des clients.



EFJM Actualités



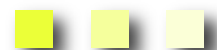
Notre petite taille n'est pas le fait d'un positionnement stratégique mais plus le résultat d'une organisation particulière : nous sommes un bureau d'études complété par un atelier de fabrication. Concevoir des solutions aux frontières de la technologie représente tou-

jours un risque, les produire dans des conditions économiques acceptables est un atout indiscutable. Répéter cette performance au quotidien depuis plus de 35 ans, c'est aussi des chiffres : plus de 200 nouveaux produits par an, 20 % de notre chiffre d'affaires est constitué de produits ayant moins d'un an.

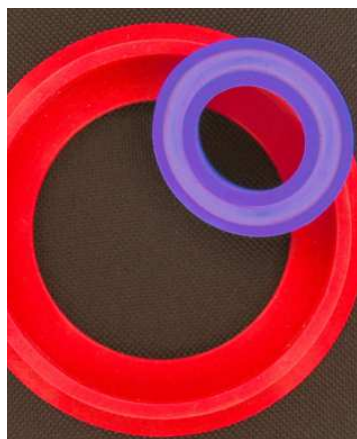
SPECIALISTE EN CONCEPTION ET REALISATION
DE FONCTIONS D'ETANCHEITE & ANTI-VIBRATOIRES

www.efjm.eu - +33 (0)2 32 58 10 09





Nouveautés



Créateur de solutions d'étanchéité, notre équipe de R&D crée un nouveau produit chaque jour :

Cache d'étanchéité adhésif sur un support métallique.

Cette pièce protège une articulation mécanique des pollutions de son environnement de travail.

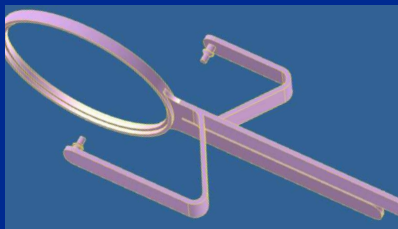
Les pollutions en question viennent détériorer les surfaces frottantes de l'articulation, cela oblige à réaliser des changements fréquents et coûteux. De plus, avant les changements, le problème est identifié par les utilisateurs qui se plaignent des niveaux sonores produits par un système dégradé. EFJM, consulté pour concevoir et



réaliser un cache de propreté, a contribué à l'amélioration décisive du fonctionnement et de la durée de vie de l'articulation. Cela a nécessité de prévoir le fonctionnement prévisionnel du cache dans des positions angulaires extrêmes.

Pistons pour le dosage de rillettes

Ce piston permet par son déplacement rectiligne, dans une chemise d'un diamètre donné, de former un volume, la dose de rillettes.

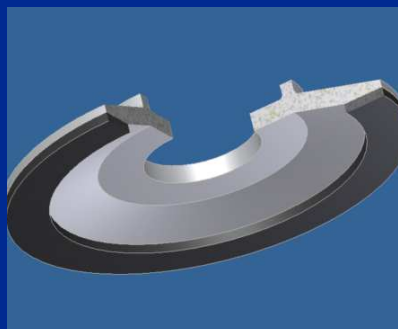


Il n'est plus besoin de rappeler les lourdes conséquences d'un défaut de maîtrise des conditions d'aseptie dans ce domaine. Notre client basé en Allemagne, sensible aux contraintes de ce marché, a fait naturellement confiance aux solutions " EFJM ".

Dans ce type d'application, la difficulté pour notre équipe de R&D est de pouvoir appliquer nos règles de conception, dictées par les performances de viscoélasticité de la zone déformable combinées aux comportements plastiques et tribologiques de la zone frottante, le tout dans un volume restreint fixé par le client. Notre importante base d'expérience et la grande diversité de matériaux répondant aux exigences réglementaires, sont pour nos clients le gage d'une mise au point rapide, souvent directement sur les lignes de production !

Garniture avec revêtement PTFE

Afin de pouvoir assurer l'étanchéité sur une tige de commande tout en réalisant des "barrières vapeurs" pour un très haut niveau d'aseptie, notre client, constructeur de matériel pour le conditionnement alimentaire, nous a sollicité pour nos compétences dans le domaine de l'adhésion du PTFE.



La difficulté dans ce type de fabrication est de pouvoir réaliser une couche de PTFE avec une forme complexe et une faible épaisseur. La faible épaisseur permettant d'obtenir sur des petites amplitudes de contrainte une réactivité suffisante de la zone de déformation élastique, technique décrite par l'un de nos plus anciens brevets.

EFJM EN CHIFFRES

Année	CA Général € Millions	Effectif
2013	2,880	14
2012	2,770	13
2011	2,750	13

Investissement annuel sur CA : 10 %

Structure de la clientèle par marché :

- 1 Agro-alimentaire 55 %
- 2 Pneumatique (vérins, distributeurs) 20 %
- 3 Aéronautique/militaire 10 %
- 4 Divers 15 %

